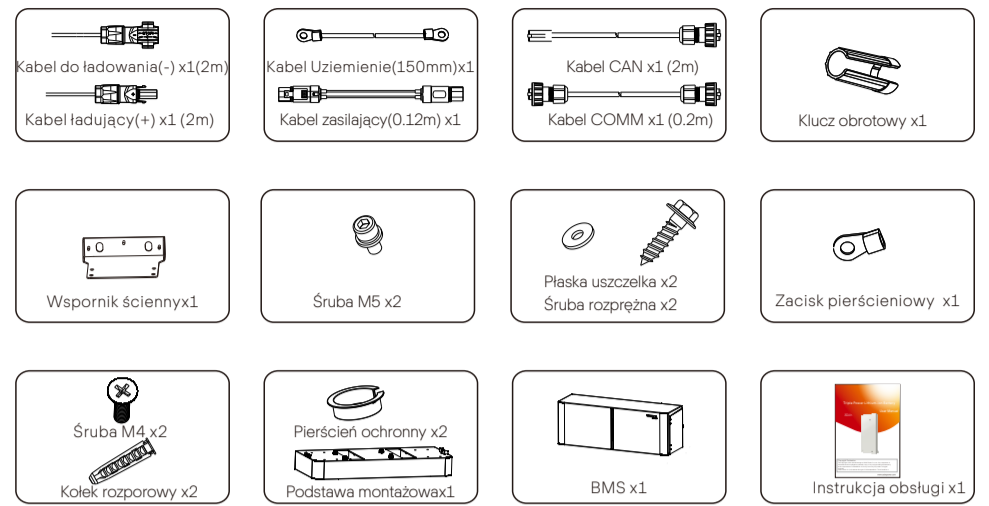


Przewodnik Szybkiej Instalacji

— Bateria litowo-jonowa Triple Power

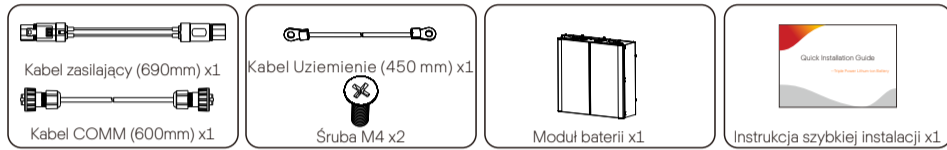
I Lista Przewozowa (BMS)

Uwaga: Podręcznik szybkiej instalacji zawiera krótki opis poszczególnych etapów instalacji. W celu uzyskania bardziej szczegółowych informacji na temat instalacji, odwołaj się do Instrukcji Obsługi dołączonej do urządzenia..

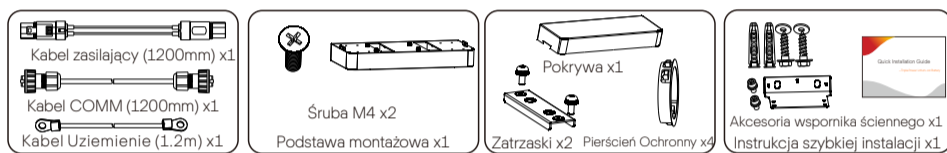


II Lista Przewozowa (Moduł Akumulatorowy)

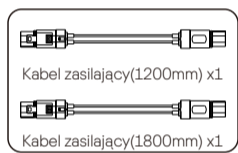
Jeden moduł akumulatorowy (HV10230 x1):



Akcesoria (1) trzech i czteromodułowych akumulatorów (HV10230 x 3/4):



Akcesoria (2) trzech i czteromodułowych akumulatorów (HV10230x3/4):



Uwaga: dwa kable zasilające należy zakupić osobno

III Wymagania Wstępne Dotyczące Instalacji

Upewnij się, że miejsce instalacji spełnia następujące warunki:

- Budynek został zaprojektowany tak, aby wytrzymać trzęsienia ziemi
- Lokalizacja budynku jest oddalona od morza o ponad 1000m, aby uniknąć stoney wody i nadmiernej wilgotności
- Podłoga jest płaska i równa
- W odległości co najmniej 0,9 m nie znajdują się materiały łatwopalne ani wybuchowe
- Miejsce instalacji jest zacienione i chłodne, z dala od ciepła i bezpośredniego nasłonecznienia
- Temperatura i wilgotność pozostają na stałym poziomie
- W otoczeniu instalacji nie występuje nadmierny kurz i brud
- Nie występują gazy korozyjne, w tym amoniak i opary innych kwasów
- Podczas ładowania i rozładowywania temperatura otoczenia znajduje się w przedziale między 0°C, a 45°C

Wymagania dotyczące instalacji baterii mogą się różnić w zależności od środowiska i lokalizacji instalacji. W powyższym przypadku postępuj zgodnie z wymogami lokalnych przepisów i norm.



UWAGA!

Moduł akumulatorowy Triple Power ma stopień ochrony IP65, dzięki czemu można go instalować zarówno na zewnątrz, jak i wewnątrz pomieszczenia. Jednakże w przypadku montażu na zewnątrz akumulatorów nie należy wystawiać na bezpośrednie działanie promieni słonecznych i wilgoci.



UWAGA!

Akumulator w celu zabezpieczenia przestanie działać, jeśli temperatura otoczenia przekroczy zakres roboczy. Optymalny zakres temperatur pracy waha się od -10 °C do 50 °C.

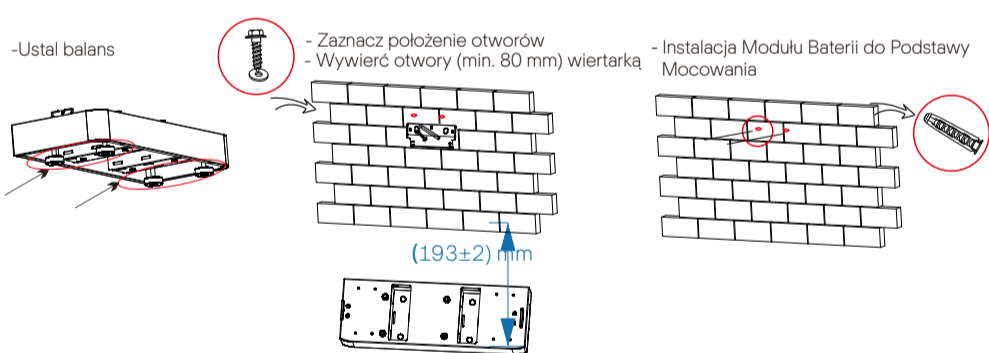


UWAGA!

Częste narażenie na nieodpowiednie temperatury otoczenia może doprowadzić do pogorszenia wydajności i obniżenia żywotności modułu baterii.

IV Montaż na ścianie/na podłodze

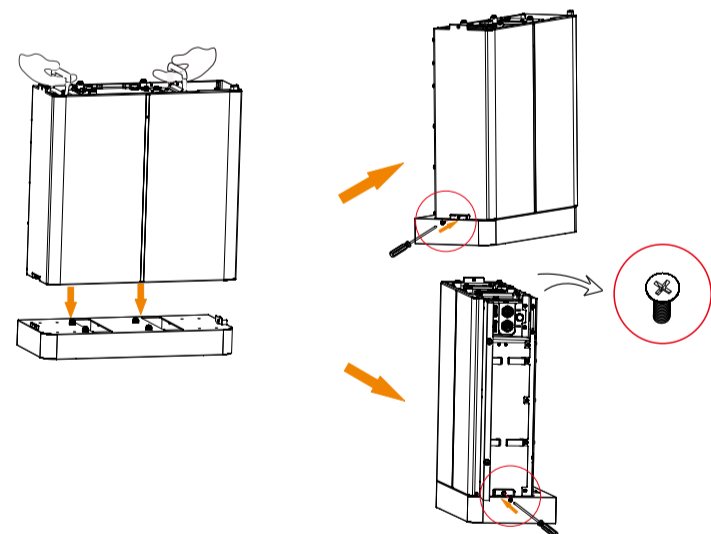
Upewnij się, że ściana jest wystarczająco mocna, aby wytrzymać ciężar baterii.



V Instalacja Modułu Baterii do Podstawy Mocowania

Krok 3: Dopasuj akumulator do podstawy mocowania

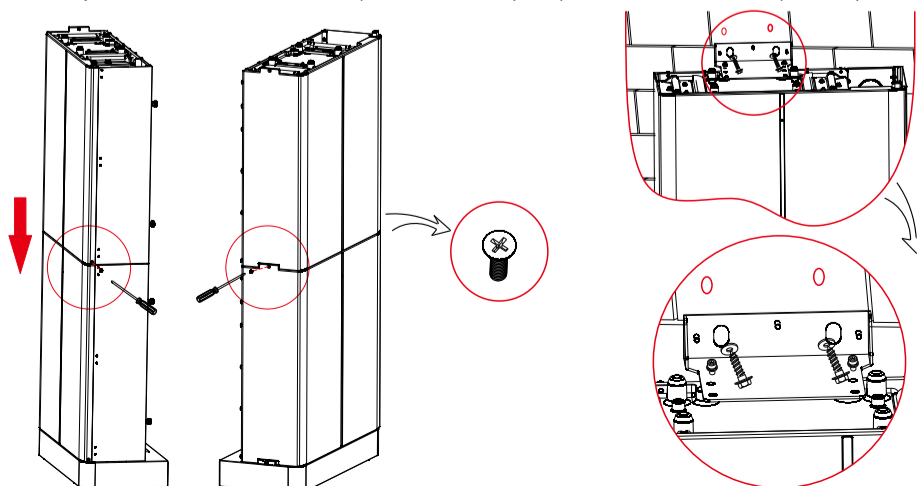
Umieść BMS na górze modułu akumulatorowego i przymocuj go śrubami M4 za pomocą klucza typu L. Upewnij się, że BMS i jednostka akumulatorowa znajdują się na odpowiednich bokach, jak pokazano na poniższym schemacie.



VI Instalacja Modułów

Instalacja dwóch modułów baterii:

- Jeden moduł umieść na górze drugiego modułu, a ściany boczne zablokuj śrubami M4.
- Zamocuj moduł akumulatora i wspornik ścienny za pomocą kolek rozporowych.

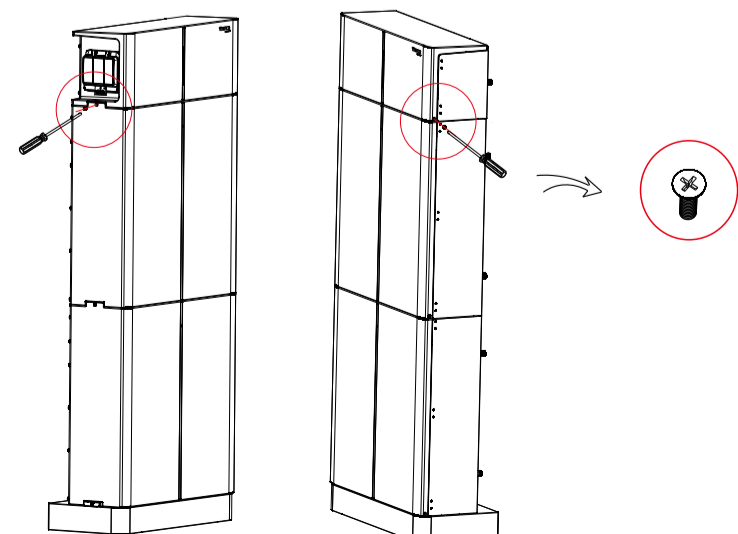


Uwaga: jeden moduł akumulatorowy lub podłączony do BMS, należy zainstalować wspornik do zamocowania.

VII Instalacja BMS w module baterii

Dopasuj BMS do modułów akumulatorowych

- Umieść BMS na górze modułu i dokręć boki śrubami M4 (N).

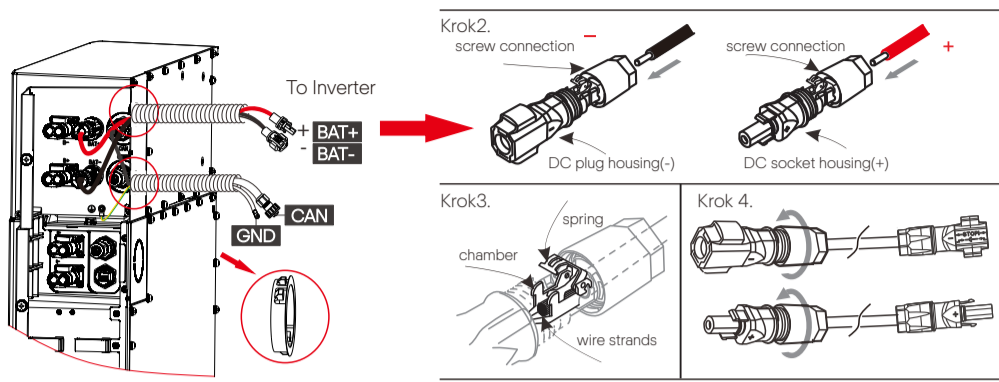


VIII

Podłączanie kabli do inwertera

BMS to Inwertera:
BAT+ to BAT+(A:2m),
BAT- to BAT-(B:2m),
CAN to CAN(D:2m)

- Krok 1. Zdejmij izolację z kabla (A / B: 2 m) na 15 mm.
Krok 2. Włóż odizolowany przewód do oporu (przewód ujemny wtyczki DC (-) i przewód dodatni gniazda DC (+) są pod napięciem). Przytrzymaj obudowę na złączeniu śrub.
Krok 3. Wciśnij zacisk sprężynowy, aż usłyszysz kliknięcie (powinno być w stanie zobaczyć drobne pasma w komorze).
Krok 4. Dokręć połączenie śrubowe (moment dokręcania: $2,0 \pm 0,2$ Nm).

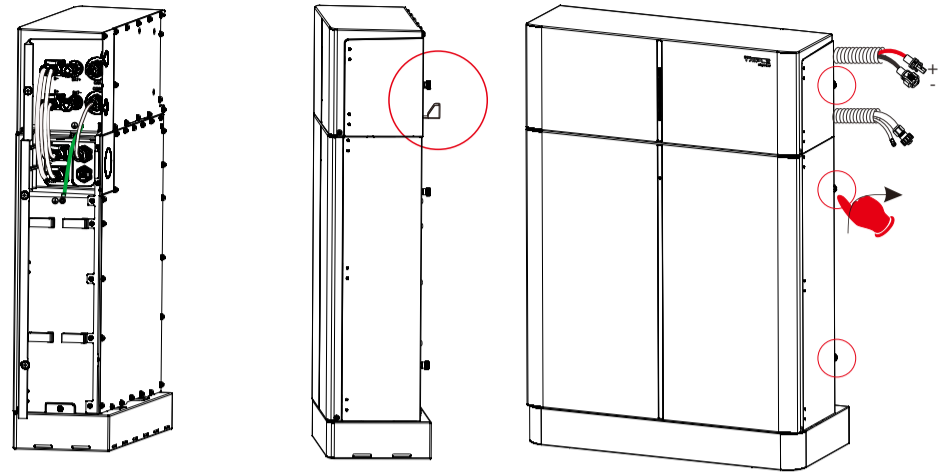


IX

Podłączanie Kabli do Jednego Modułu Baterii

Upewnij się, że oba końce kabli są podłączone do odpowiednich złączy, które znajdują się po prawej stronie modułu BMS.

- BMS to Slave1: B+ to B+(C:1200mm), B- to B-(A1:690mm), COMM to COMM1(E:200mm)
- BMS i moduły akumulatorowe wymagają uziemienia.



X

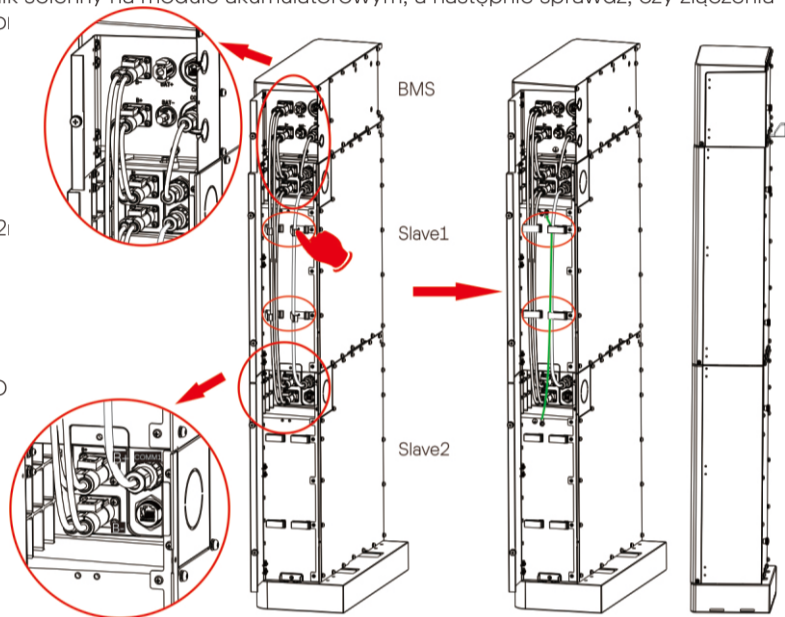
Podłączanie Kabli do Dwóch Modułów Baterii

Zamontuj stały wspornik ścienny na module akumulatorowym, a następnie sprawdź, czy złączenia są dobrze zabezpieczone.

BMS to Slave1:
B+ to B+ (C:120mm);
COMM to COMM1 (E:0.2)

BMS to Slave2:
B- to B- (A1:690mm)

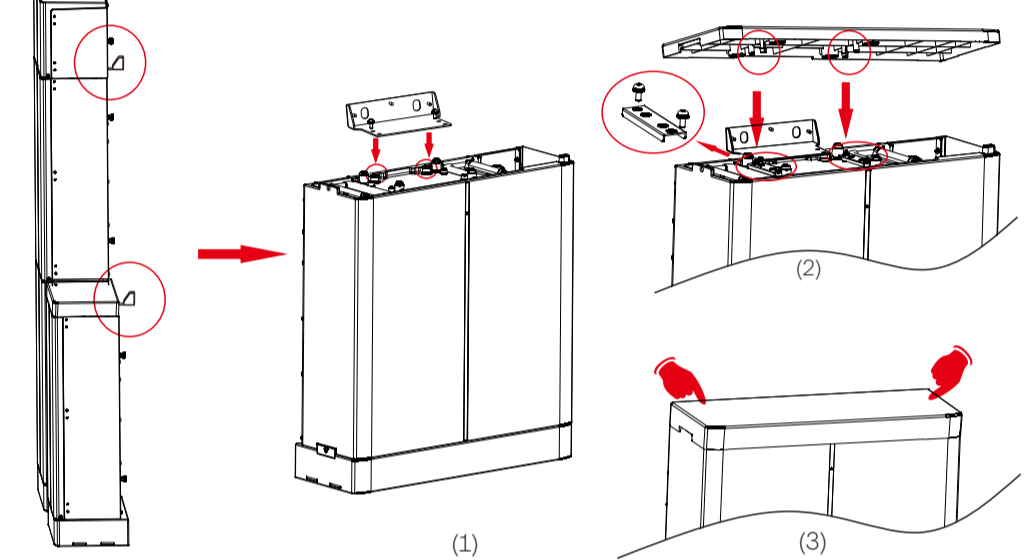
Slave1 to Slave2:
B- to B+ (A1:690mm); CO
COMM1 (B1:600mm)



XI

Podłączanie Kabli do Trzech Modułów Baterii

Zamontuj stały wspornik ścienny na modułach akumulatorowych oraz osłonę na trzecim module akumulatora.



XII

Podłączanie Kabli do Trzech Modułów Baterii

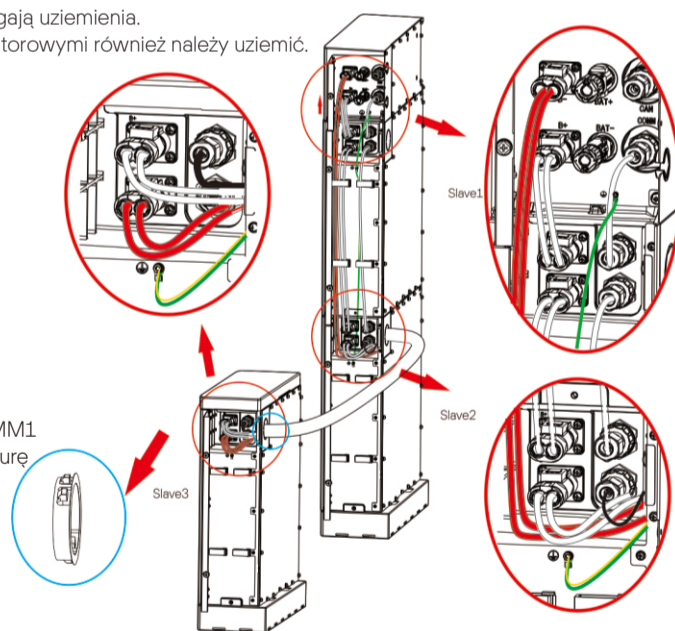
BMS i moduły akumulatorowe wymagają uziemienia.
Przestrzeń między modułami akumulatorowymi również należy uziemić.

BMS to Slave1:
B+ to B+ (C:120mm); COMM to
COMM1 (E:200mm);

BMS to Slave3:
B- to B- (A1:1.8m); Get the cables
through corrugate pipe.

Slave1 to Slave2:
B- to B+ (A1:690mm); COMM2 to
COMM1 (B1:600mm)

Slave2 to Slave3:
B- to B+ (A2:1.2m); COMM2 to COMM1
(B2:1.2m); Przeprowadź kable przez rurę
falistą.



XIII

Podłączanie Kabli do Czterech Modułów Baterii

Zamontuj stały wspornik ścienny na module akumulatorowym, a Następnie sprawdź, czy złączenia są dobrze zabezpieczone.

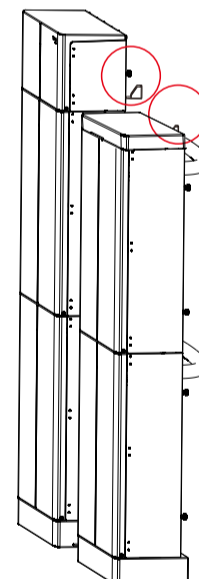
BMS to Slave1:
B+ to B+ (C:120mm); COMM to COMM1 (E:200mm);

BMS to Slave4:
B- to B- (A3:1.2m); Przeprowadź kabel przez rurę falistą.
Slave1 to Slave2:
B- to B+ (A1:690mm); COMM2 to COMM1 (B1:600mm);

Slave2 to Slave3:
B- to B+ (A3:1.2m); COMM2 to COMM1 (B2:1.2m);

Slave3 to Slave4:
B- to B+ (A1:690mm) and COMM2 to COMM1
(B2:1.2m).
Get the cables through corrugate pipe.

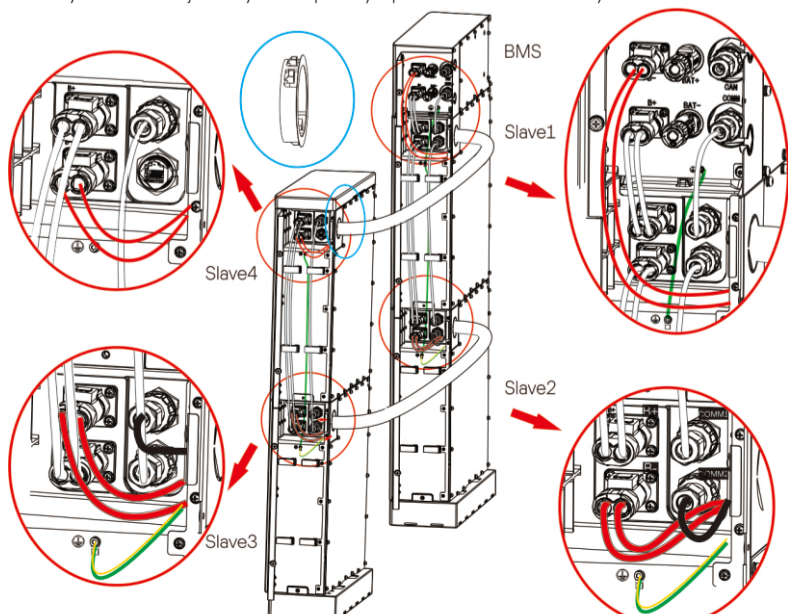
BMS i moduły akumulatorowe wymagają uziemienia.
Przestrzeń między modułami akumulatorowymi również należy uziemić.



XIV

Podłączanie Kabli do Czterech Modułów Baterii

Oba końce rury karbowanej należy zabezpieczyć pierścieniami ochronnymi.



XV

Uruchomienie

Jeśli wszystkie baterie zostały poprawnie zainstalowane, wykonaj następujące czynności, aby uruchomić urządzenie..

Sprawdź numer modelu każdego modułu akumulatorowego, aby Upewnić się, że wszystkie są tego samego modelu.

Po zainstalowaniu wszystkich modułów akumulatorowych wykonaj następujące czynności, aby rozpocząć pracę:

- 1) Otwórz pokrywę BMS
- 2) Ustaw wyłącznik obwodu na pozycję "ON"
- 3) Naciśnij przycisk POWER, aby włączyć system T-BAT
- 4) Włącz przełącznik AC falownika

